

Số: 38/2014/TT-BCA

Hà Nội, ngày 12 tháng 9 năm 2014

**THÔNG TƯ**

**Quy định về biểu mẫu sử dụng khi áp dụng biện pháp  
xử lý hành chính đưa vào trường giáo dưỡng**

*Căn cứ Luật xử lý vi phạm hành chính ngày 20 tháng 6 năm 2012;*

*Căn cứ Pháp lệnh trình tự, thủ tục xem xét, quyết định áp dụng các biện pháp xử lý hành chính tại Tòa án nhân dân ngày 20 tháng 01 năm 2014;*

*Căn cứ Nghị định số 81/2013/NĐ-CP ngày 19 tháng 7 năm 2013 quy định chi tiết một số điều và biện pháp thi hành Luật xử lý vi phạm hành chính;*

*Căn cứ Nghị định số 02/2014/NĐ-CP ngày 10 tháng 01 năm 2014 quy định chế độ áp dụng, thi hành biện pháp xử lý hành chính đưa vào trường giáo dưỡng và cơ sở giáo dục bắt buộc;*

*Căn cứ Nghị định số 77/2009/NĐ-CP ngày 15 tháng 9 năm 2009 quy định chức năng, nhiệm vụ, quyền hạn và cơ cấu tổ chức của Bộ Công an (được sửa đổi, bổ sung theo Nghị định số 21/2014/NĐ-CP ngày 25 tháng 3 năm 2014);*

*Theo đề nghị của Cục trưởng Cục Pháp chế và cải cách hành chính, tư pháp;*

*Bộ trưởng Bộ Công an ban hành Thông tư quy định về biểu mẫu sử dụng khi áp dụng biện pháp xử lý hành chính đưa vào trường giáo dưỡng.*

**Điều 1. Phạm vi điều chỉnh**

Thông tư này quy định về biểu mẫu sử dụng khi áp dụng biện pháp xử lý hành chính đưa vào trường giáo dưỡng.

**Điều 2. Đối tượng áp dụng**

1. Cơ quan, người có thẩm quyền lập hồ sơ và tổ chức thi hành biện pháp xử lý hành chính đưa vào trường giáo dưỡng.

2. Người bị xem xét, quyết định áp dụng biện pháp xử lý hành chính đưa vào trường giáo dưỡng.

3. Cơ quan, tổ chức, cá nhân có liên quan đến việc áp dụng, thi hành biện pháp xử lý hành chính đưa vào trường giáo dưỡng.

**Điều 3. Các biểu mẫu sử dụng khi áp dụng biện pháp xử lý hành chính đưa vào trường giáo dưỡng**

1. Đề nghị áp dụng biện pháp đưa vào trường giáo dưỡng (mẫu số 01/TGD).
2. Bản tóm tắt lý lịch và hành vi vi phạm của người bị đề nghị đưa vào trường giáo dưỡng (mẫu số 02/TGD).
3. Quyết định giao quản lý đối tượng trong thời gian làm thủ tục áp dụng biện pháp đưa vào trường giáo dưỡng (mẫu số 03/TGD).
4. Biên bản về việc thi hành quyết định áp dụng biện pháp đưa vào trường giáo dưỡng (mẫu số 04/TGD).
5. Biên bản về việc bỏ trốn (mẫu số 05/TGD).
6. Quyết định truy tìm (mẫu số 06/TGD).
7. Biên bản bắt giữ đối tượng, người, học sinh có quyết định truy tìm (mẫu số 07/TGD).
8. Biên bản giao, nhận người có quyết định đưa vào trường giáo dưỡng, đối tượng hoặc học sinh trốn bắt lại, tạm đình chỉ, tạm thời đưa ra khỏi trường giáo dưỡng (mẫu số 08/TGD).
9. Thông báo về việc đình chỉ thi hành quyết định truy tìm (mẫu số 09/TGD).
10. Biên bản về tình trạng sức khỏe người có quyết định đưa vào trường giáo dưỡng (mẫu số 10/TGD).
11. Quyết định tạm đình chỉ hoặc gia hạn tạm đình chỉ hoặc huỷ quyết định tạm đình chỉ chấp hành quyết định đưa vào trường giáo dưỡng (mẫu số 11/TGD).
12. Quyết định tạm thời hoặc gia hạn thời hạn tạm thời đưa học sinh ra khỏi trường giáo dưỡng (mẫu số 12/TGD).
13. Biên bản bàn giao hồ sơ áp dụng biện pháp đưa vào trường giáo dưỡng cho cơ quan tiến hành tố tụng hình sự (mẫu số 13/TGD).
14. Biên bản về việc vi phạm nội quy trường giáo dưỡng (mẫu số 14/TGD).
15. Biên bản họp hội đồng xét khen thưởng hoặc kỷ luật hoặc xét đề nghị huỷ quyết định giảm thời hạn, miễn chấp hành phần thời gian còn lại tại trường giáo dưỡng (mẫu số 15/TGD).
16. Quyết định khen thưởng hoặc kỷ luật học sinh trường giáo dưỡng (mẫu số 16/TGD).
17. Bản nhận xét và xếp loại thi đua chấp hành quyết định đưa vào trường giáo dưỡng (mẫu số 17/TGD).
18. Biên bản họp hội đồng xét giảm thời hạn, miễn chấp hành phần thời gian còn lại tại trường giáo dưỡng (mẫu số 18/TGD).
19. Quyết định điều chuyển học sinh trường giáo dưỡng (mẫu số 19/TGD).

20. Biên bản về việc học sinh trường giáo dưỡng chết (mẫu số 20/TGD).
21. Biên bản về việc mai táng học sinh (mẫu số 21/TGD).
22. Biên bản về việc bốc mộ, bàn giao hài cốt (mẫu số 22/TGD).
23. Biên bản về việc bàn giao thi thể học sinh (mẫu số 23/TGD).
24. Giấy chứng nhận đã chấp hành xong quyết định đưa vào trường giáo dưỡng (mẫu số 24/TGD).
25. Mẫu bì hồ sơ học sinh (mẫu số 25/TGD).
26. Thẻ theo dõi học sinh (mẫu số 26/TGD).

#### **Điều 4. In, sử dụng và quản lý các biểu mẫu**

1. Các biểu mẫu quy định tại Điều 3 Thông tư này phải được in thống nhất trên khổ giấy A4 bằng chất liệu giấy trắng; không được tự ý thay đổi nội dung biểu mẫu. Riêng mẫu bì hồ sơ học sinh (mẫu số 25/TGD) được in trên khổ giấy 50cm x 33cm bằng chất liệu bì Kráp; thẻ theo dõi học sinh (mẫu số 26/TGD) được in trên khổ giấy 20cm x 18cm, in hai mặt bằng giấy bì trắng, định lượng 175g/m<sup>2</sup>.

2. Công an các đơn vị, địa phương có trách nhiệm quản lý việc in, cấp phát, sử dụng biểu mẫu và mở sổ sách để theo dõi.

#### **Điều 5. Kinh phí in biểu mẫu**

Kinh phí in biểu mẫu quy định tại Điều 3 Thông tư này do ngân sách nhà nước cấp, được bố trí trong dự toán ngân sách hàng năm của Bộ Công an. Công an các đơn vị, địa phương có trách nhiệm lập dự toán, quyết toán kinh phí in biểu mẫu theo quy định của Luật Ngân sách nhà nước, Luật Kế toán và các văn bản hướng dẫn thi hành.

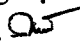
#### **Điều 6. Hiệu lực thi hành**

Thông tư này có hiệu lực thi hành kể từ ngày 28 tháng 10 năm 2014 và thay thế Thông tư số 56/2011/TT-BCA ngày 01/8/2011 của Bộ trưởng Bộ Công an quy định về các biểu mẫu để sử dụng khi áp dụng biện pháp xử lý hành chính đưa vào trường giáo dưỡng.

#### **Điều 7. Trách nhiệm thi hành**

1. Tổng cục trưởng Tổng cục Cảnh sát thi hành án hình sự và hỗ trợ tư pháp chịu trách nhiệm đôn đốc, kiểm tra, hướng dẫn việc thực hiện Thông tư này; ban hành các loại biểu mẫu để thực hiện việc quản lý, giáo dục học sinh.

2. Các Tổng cục trưởng, Thủ trưởng đơn vị trực thuộc Bộ Công an, Hiệu trưởng trường giáo dưỡng, Giám đốc Công an tỉnh, thành phố trực thuộc Trung ương, Giám đốc Cảnh sát phòng cháy và chữa cháy tỉnh, thành phố trực thuộc Trung ương có trách nhiệm thi hành Thông tư này.

Trong quá trình thực hiện, nếu có vướng mắc nảy sinh, Công an các đơn vị, địa phương, cơ quan, tổ chức, cá nhân có liên quan phản ánh về Bộ Công an (qua Tổng cục Cảnh sát thi hành án hình sự và hỗ trợ tư pháp) để có hướng dẫn kịp thời. 

**Nơi nhận:**

- Đồng chí Bộ trưởng Bộ Công an;
- Các đồng chí Thứ trưởng Bộ Công an;
- Các Tổng cục, đơn vị thuộc Bộ Công an;
- Trường giáo dưỡng;
- Công an tỉnh, tp trực thuộc Trung ương;
- Cảnh sát phòng cháy và chữa cháy tỉnh, tp trực thuộc Trung ương;
- Công báo nội bộ;
- Lưu: VT, V19.

**KT. BỘ TRƯỞNG**  
**THỨ TRƯỞNG THƯỜNG TRỰC**



**Thượng tướng Đặng Văn Hiếu**

**SAO Y BẢN CHÍNH**

**CÔNG AN TỈNH BẾN TRE**  
**PHÒNG THAM MƯU**

Số: 57 /SY-PV11

Bến Tre, ngày 27 tháng 10 năm 2014

**Nơi nhận:**

- Ban Giám đốc (chỉ đạo);
- Công an các đơn vị, địa phương (thực hiện);
- Lưu: VT, PV11 (PC).

**KT. TRƯỞNG PHÒNG**  
**PHÓ TRƯỞNG PHÒNG**



**Thượng tá Trương Tấn Tùng**

(1) .....

(2) .....

**CỘNG HÒA XÃ HỘI CHỦ NGHĨA VIỆT NAM**  
**Độc lập - Tự do - Hạnh phúc**

Số: ...../ĐN- (3) .....

....., ngày.....tháng..... năm.....

**ĐỀ NGHỊ**

**Áp dụng biện pháp đưa vào trường giáo dưỡng**

Kính gửi: Toà án nhân dân (4) .....

Căn cứ Điều 100 Luật xử lý vi phạm hành chính;

Căn cứ (5) .....

Đề nghị Toà án nhân dân (4) .....

..... áp dụng biện pháp đưa vào trường giáo dưỡng đối với người có lai lịch như sau:

Họ tên:.....; giới tính:.....; tên gọi khác:.....

Sinh ngày:.....tháng.....năm....., tại:.....

CMND số:....., ngày cấp:....., nơi cấp:.....

Quê quán:.....

Nơi thường trú:.....

Chỗ ở hiện nay:.....

Dân tộc:.....; tôn giáo:.....; trình độ học vấn:.....

Nghề nghiệp:.....; nơi làm việc:.....

Họ tên cha:.....; họ tên mẹ:.....

Lý do đề nghị áp dụng biện pháp đưa vào trường giáo dưỡng :.....

.....

.....

Nơi chấp hành biện pháp đưa vào trường giáo dưỡng: .....

Thời hạn đề nghị áp dụng biện pháp đưa vào trường giáo dưỡng .....tháng.

**Nơi nhận:**

- Như trên;

- Lưu:.....

**NGƯỜI CÓ THẨM QUYỀN KÝ VĂN BẢN**

*(Ký, ghi rõ họ tên và đóng dấu)*

**Ghi chú:**

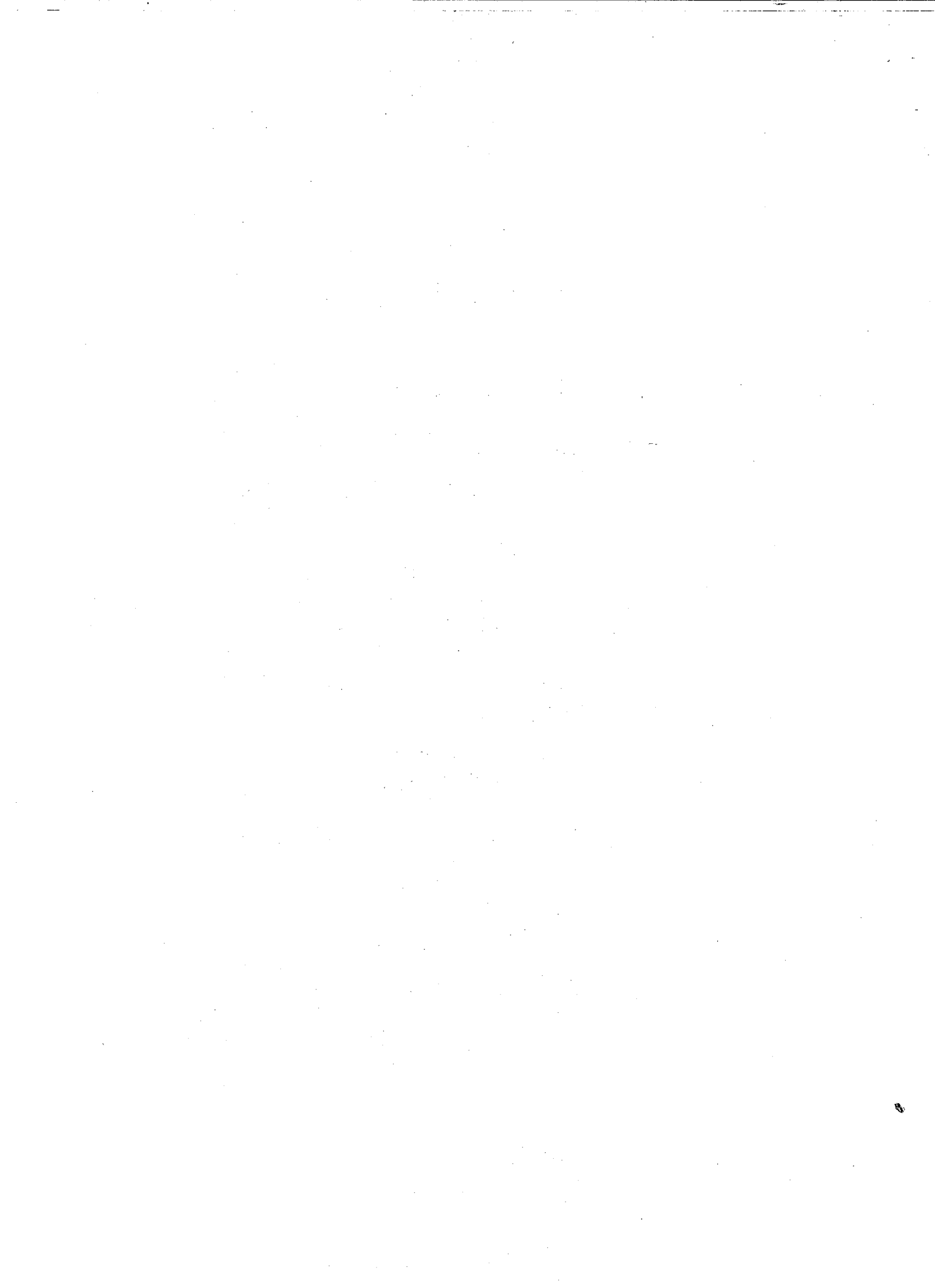
(1) Tên cơ quan chủ quản;

(2) Tên cơ quan đề nghị;

(3) Tên viết tắt cơ quan đề nghị;

(4) Toà án nhân dân cấp huyện nơi lập hồ sơ;

(5) Các căn cứ khác (nếu có).





.....  
.....  
.....  
.....  
.....

**III. QUAN HỆ XÃ HỘI**

*(Họ tên, năm sinh, nghề nghiệp, nơi làm việc, nơi thường trú, nơi ở hiện nay của những người có liên quan trực tiếp đến quá trình vi phạm pháp luật của người bị đề nghị áp dụng biện pháp đưa vào trường giáo dưỡng)*

.....  
.....  
.....  
.....  
.....  
.....  
.....  
.....  
.....  
.....

**IV. QUÁ TRÌNH VI PHẠM PHÁP LUẬT**

*(Các hành vi vi phạm pháp luật, hình thức, mức độ, biện pháp xử lý, kể cả các hành vi vi phạm pháp luật nhưng chưa bị xử lý; các hành vi vi phạm đang được xem xét, đề nghị áp dụng biện pháp đưa vào trường giáo dưỡng, tình tiết tăng nặng, tình tiết giảm nhẹ, thái độ của người vi phạm khi bị phát hiện, xử lý)*

.....  
.....  
.....  
.....  
.....  
.....  
.....  
.....  
.....  
.....  
.....

**Nơi nhận:**

- .....;
- Lưu:.....

**NGƯỜI CÓ THẨM QUYỀN KÝ VĂN BẢN**

*(Ký, ghi rõ họ tên và đóng dấu)*

**Ghi chú:**

- (1) Tên cơ quan chủ quản;
- (2) Tên cơ quan lập tóm tắt lý lịch và hành vi vi phạm.



(1) .....

(2) .....

Số:...../QĐ-(3).....

....., ngày .....tháng.....năm .....

**QUYẾT ĐỊNH**  
**Giao quản lý đối tượng trong thời gian**  
**làm thủ tục áp dụng biện pháp đưa vào trường giáo dưỡng**

Căn cứ Điều 131 Luật xử lý vi phạm hành chính;

Theo đề nghị của(4).....

Tôi: ..... Chức vụ:..... Đơn vị:.....

**QUYẾT ĐỊNH:**

**Điều 1.** Giao cho (5)..... quản lý người có lai lịch sau đây  
trong thời gian làm thủ tục áp dụng biện pháp đưa vào trường giáo dưỡng:

Họ tên:.....; giới tính:.....; tên gọi khác:.....

Sinh ngày:.....tháng.....năm....., tại:.....

CMND số:....., ngày cấp:....., nơi cấp:.....

Quê quán:.....

Nơi thường trú:.....

Chỗ ở hiện nay:.....

Dân tộc:.....; tôn giáo:.....; trình độ học vấn:.....

Nghề nghiệp:....., nơi làm việc:.....

Họ tên cha:.....; họ tên mẹ:.....

Lý do quản lý: .....

**Điều 2.** Thời hạn quản lý: .....ngày, kể từ..... giờ..... ngày..... tháng .....  
năm ..... đến..... giờ.....ngày.....tháng.....năm.....

Nơi quản lý: (5).....

**Điều 3.** Trách nhiệm của (5).....

Trách nhiệm của UBND cấp xã nơi người bị quản lý cư trú và trách nhiệm của các cá nhân, tổ chức có liên quan trong việc quản lý người có tên tại Điều 1 thực hiện theo quy định tại Điều 131 Luật xử lý vi phạm hành chính và các văn bản có liên quan.

**Điều 4.** Quyết định này có hiệu lực kể từ ngày ký, được giao cho:

1. Người có lai lịch tại Điều 1, .....(5) nêu trên để thi hành.

2. ....(6) để tổ chức thực hiện Quyết định này.

**Nơi nhận:**

- Như Điều 4 (để thi hành);

- Lưu:.....

**NGƯỜI RA QUYẾT ĐỊNH**

(Ký, ghi rõ họ, tên)

**Ghi chú**

(1) Tên cơ quan chủ quản;

(2) Tên cơ quan ban hành quyết định;

(3) Tên viết tắt của cơ quan ban hành quyết định;

(4) Tên cá nhân, cơ quan đề nghị;

(5) Tên tổ chức xã hội hoặc gia đình được giao quản lý;

(6) Cá nhân, tổ chức thực hiện;



(1) .....  
(2) .....

Số: ...../BB-(3).....

....., ngày ..... tháng ..... năm .....

**BIÊN BẢN**  
**Về việc thi hành quyết định áp dụng**  
**biện pháp đưa vào trường giáo dưỡng**

Căn cứ (4) .....

Vào hồi .....giờ..... ngày.....tháng.....năm..... tại .....

Chúng tôi gồm:

1. Ông (bà):..... chức vụ:.....

Đơn vị.....

2. Ông (bà):..... chức vụ:.....

Đơn vị .....

3. Ông (bà):..... chức vụ:.....

Đơn vị.....

Đại diện UBND (cấp xã):

Ông (bà):.....

Với sự chứng kiến của:

1. Ông (bà) .....

2. Ông (bà).....

Đã tiến hành lập biên bản về việc thi hành (5) ..... về việc  
áp dụng biện pháp đưa vào trường giáo dưỡng đối với người có lai lịch như sau:

Họ tên:.....; giới tính:.....; tên gọi khác:.....

Sinh ngày.....tháng.....năm....., tại:.....

CMND số:....., ngày cấp:....., nơi cấp:.....

Quê quán:.....

Nơi thường trú:.....

Chỗ ở hiện nay:.....

Dân tộc:.....; tôn giáo:.....; trình độ học vấn:.....

Nghề nghiệp:.....; nơi làm việc:.....

Tình trạng sức khỏe của người phải chấp hành quyết định (trong đó cần ghi rõ  
có nghiện ma túy hay không):

.....  
.....  
Thái độ (hoặc ý kiến) của người phải chấp hành quyết định:  
.....  
.....

Những vấn đề khác có liên quan trong khi lập biên bản và tổ chức thi hành quyết định (nếu có):  
.....  
.....

Biên bản được lập thành hai bản có nội dung và giá trị như nhau. Một bản lưu tại (2) ....., một bản gửi kèm theo hồ sơ của người có lai lịch nêu trên.

Sau khi đọc lại biên bản, những người có mặt đồng ý về nội dung của biên bản không có ý kiến gì khác và cùng ký vào biên bản.

**ĐẠI DIỆN UBND CẤP XÃ**  
(Ký, ghi rõ họ tên)

**NGƯỜI CHỨNG KIẾN**  
(Ký, ghi rõ họ tên)

**NGƯỜI LẬP BIÊN BẢN**  
(Ký, ghi rõ họ tên)

**NGƯỜI PHẢI CHẤP HÀNH**  
(Ký, ghi rõ họ tên)

**NGƯỜI CÓ THẨM QUYỀN  
THI HÀNH QUYẾT ĐỊNH**  
(Ký, ghi rõ họ tên, đóng dấu)

Lưu: (2) ....., hồ sơ.

**Ghi chú:**

- (1) Tên cơ quan chủ quản;
- (2) Tên cơ quan thi hành quyết định;
- (3) Tên viết tắt của cơ quan lập biên bản;
- (4) Các căn cứ khác (nếu có);
- (5) Số, ngày, tháng, năm Quyết định áp dụng biện pháp đưa vào trường giáo dưỡng.

(1) .....  
(2) .....

**CỘNG HÒA XÃ HỘI CHỦ NGHĨA VIỆT NAM**  
**Độc lập - Tự do - Hạnh phúc**

Số: ...../BB-(3).....

....., ngày.....tháng..... năm.....

**BIÊN BẢN**

**Về việc (4) ..... bỏ trốn**

Hôm nay, hồi.....giờ..... ngày..... tháng..... năm..... tại:.....

Chúng tôi gồm:

1. .... Cấp bậc/chức vụ:.....  
Đơn vị:.....

2. .... Cấp bậc/chức vụ:.....  
Đơn vị:.....

Với sự chứng kiến của: (họ tên, địa chỉ, chức vụ, số CMND)

1. ....  
2. (5) .....

Tiến hành lập biên bản về việc (4) ..... bỏ trốn thi hành

Quyết định áp dụng biện pháp đưa vào trường giáo dưỡng đối với người có lai lịch như sau:

Họ tên:.....; giới tính:.....; tên gọi khác:.....

Sinh ngày...../...../.....; quê quán:.....

CMND số:....., ngày cấp:....., nơi cấp:.....

Nơi thường trú:.....

Chỗ ở khác:.....

Dân tộc:.....; tôn giáo:.....; trình độ học vấn:.....

Nghề nghiệp:.....; nơi làm việc:.....

Đã có Quyết định đưa vào trường giáo dưỡng (6) .....

.....; thời hạn chấp hành..... tháng.

Đã bỏ trốn hồi.....giờ..... ngày..... tháng..... năm..... trong trường hợp (7) .....

Biên bản kết thúc vào hồi.....giờ..... cùng ngày, được lập thành....bản, gồm.... trang, có nội dung và giá trị như nhau. Biên bản đã được đọc lại cho những người có mặt nghe, không ai có ý kiến gì khác và cùng ký tên dưới đây.

**NGƯỜI CHỨNG KIẾN**

(Ký, ghi rõ họ tên)

**NGƯỜI LẬP BIÊN BẢN**

(Ký, ghi rõ họ tên)

Lưu:.....

**Ghi chú:**

(1) Tên cơ quan chủ quản;

(2) Tên cơ quan lập biên bản;

(3) Tên viết tắt của cơ quan lập biên bản;

(4) Đối tượng, người hoặc học sinh;

(5) Đại diện chính quyền địa phương, người, tổ chức được giao quản lý người bị xem xét áp dụng biện pháp đưa vào TGD (trường hợp bỏ trốn trước khi đưa vào TGD);

(6) Số, ngày, tháng, năm Quyết định áp dụng biện pháp đưa vào TGD;

(7) Đang bị tạm giữ, đang trên đường đến TGD, tại TGD v.v..



**CỘNG HÒA XÃ HỘI CHỦ NGHĨA VIỆT NAM**  
**Độc lập - Tự do - Hạnh phúc**

(1) .....

(2) .....

Số: /QĐ- (3) .....

....., ngày.....tháng..... năm.....

**QUYẾT ĐỊNH TRUY TÌM**

Căn cứ Điều 132 Luật xử lý vi phạm hành chính;

Căn cứ Điều 7 Nghị định số 02/2014/NĐ-CP ngày 10/01/2014 quy định chế độ áp dụng, thi hành biện pháp xử lý hành chính đưa vào trường giáo dưỡng và cơ sở giáo dục bắt buộc;

Căn cứ biên bản về việc bỏ trốn thi hành quyết định áp dụng biện pháp đưa vào trường giáo dưỡng ngày...../...../..... của.....

Theo đề nghị của: .....

Tôi: ..... Chức vụ: ..... Đơn vị: .....

**QUYẾT ĐỊNH:**

**Điều 1.** Truy tìm<sup>(4)</sup> ..... trốn thi hành quyết định áp dụng biện pháp đưa vào trường giáo dưỡng có lai lịch và đặc điểm nhận dạng như sau:

Họ tên:.....; giới tính:.....; tên gọi khác:.....

Sinh ngày:...../...../....., tại:.....

CMND số:....., ngày cấp:....., nơi cấp:.....

Quê quán:.....

Nơi thường trú:.....

Chỗ ở khác:.....

Họ tên cha:.....; họ tên mẹ:.....

Các mối quan hệ khác có liên quan:.....

**Đặc điểm nhận dạng:**

Chiều cao:.....; cân nặng:.....; màu da:.....

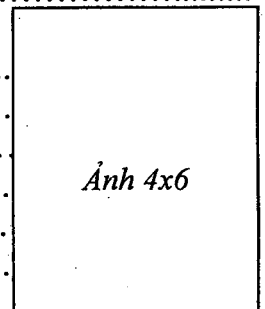
Dáng vóc người:.....; lông mày:.....

Sống mũi:.....; mái tóc:.....

Mắt:.....; giọng nói:.....

Đặc điểm riêng biệt khác:.....

Đã bỏ trốn hồi:... giờ..... ngày...../...../..... Trong trường hợp:.....



Khi phát hiện hoặc bắt được đối tượng có lai lịch nêu trên, yêu cầu báo ngay cho:

.....; số điện thoại:.....; địa chỉ.....

**Điều 2.** Quyết định này gửi đến<sup>(5)</sup> .....

**Điều 3.** Quyết định này có hiệu lực kể từ ngày ký.<sup>(6)</sup> .....

..... chịu trách nhiệm thi hành quyết định này.

**Nơi nhận:**

- Như Điều 2, Điều 3;

- Lưu:.....

**NGƯỜI RA QUYẾT ĐỊNH**

(Ký, ghi rõ họ tên và đóng dấu)

**Ghi chú:**

(1) Tên cơ quan chủ quản;

(2) Tên cơ quan ra quyết định;

(3) Tên viết tắt của cơ quan ra quyết định;

(4) Tên người, học sinh bị truy tìm;

(5) Nơi gửi quyết định;

(6) Tên cá nhân, tổ chức chịu trách nhiệm thi hành quyết định.

U



(1) .....

(2) .....

Số: /BB-(3).....

....., ngày..... tháng..... năm.....

**BIÊN BẢN**

**Bắt giữ<sup>(4)</sup>.....có quyết định truy tìm**

Vào hồi.....giờ..... ngày.....tháng.....năm....., tại.....

Chúng tôi gồm:

1. Ông (bà):..... chức vụ:.....

Đơn vị:.....

2. Ông (bà)..... chức vụ.....

Đơn vị:.....

Đại diện chính quyền địa phương:

1. Ông (bà):..... chức vụ.....

2. Ông (bà):..... chức vụ.....

Có sự chứng kiến của:

1. Ông (bà).....

2. Ông (bà).....

Tiến hành lập biên bản bắt giữ người có lai lịch như sau:

Họ tên:.....; giới tính:.....; tên gọi khác:.....

Sinh ngày:.....tháng.....năm.....tại:.....

CMND số:....., ngày cấp:....., nơi cấp:.....

Quê quán:.....

Nơi thường trú:.....

Chỗ ở hiện nay:.....

Dân tộc:.....; tôn giáo:.....; trình độ học vấn:.....

Nghề nghiệp:.....; nơi làm việc:.....

Đã có Quyết định truy tìm số:.....ngày...../...../.....của.....

Sau khi kiểm tra lý lịch, căn cước người bị bắt giữ và đối chiếu với quyết định truy tìm đã xác định đúng là người có lai lịch nêu trên.

Tình trạng sức khỏe của người bị bắt giữ.....

Tang vật, tài sản mang theo (nếu có).....

Thái độ chấp hành của người bị bắt giữ.....

.....  
.....  
.....  
.....  
.....  
.....  
.....  
.....  
.....  
.....  
.....  
.....  
.....

Biên bản được lập xong hồi.....giờ.....cùng ngày, đã đọc lại cho mọi người có mặt cùng nghe, không ai có ý kiến gì khác và ký tên dưới đây.

**ĐẠI DIỆN CHÍNH QUYỀN ĐỊA PHƯƠNG**

*(Ký, ghi rõ họ tên, đóng dấu)*

**NGƯỜI LẬP BIÊN BẢN**

*(Ký, ghi rõ họ tên)*

**NGƯỜI BỊ BẮT GIỮ**

*(Ký, ghi rõ họ tên)*

**NGƯỜI CHỨNG KIẾN**

*(Ký, ghi rõ họ tên)*

**Nơi nhận:**

-.....;

- Lưu:....., hồ sơ.

**Ghi chú:**

(1) Tên cơ quan chủ quản cấp trên;

(2) Tên cơ quan bắt giữ;

(3) Tên viết tắt của cơ quan bắt giữ;

(4) Đối tượng, người hoặc học sinh.

Mẫu số 08/TGD ban hành kèm theo  
Thông tư số 38/2014/TT-BCA ngày 12 tháng 9 năm 2014  
**CỘNG HÒA XÃ HỘI CHỦ NGHĨA VIỆT NAM**  
**Độc lập - Tự do - Hạnh phúc**

(1) .....  
(2) .....

Số: /BB-(3)....., ngày..... tháng..... năm.....

**BIÊN BẢN**

**Giao, nhận<sup>(4)</sup>** .....

Vào hồi.....giờ..... ngày.....tháng.....năm..... tại.....

**Chúng tôi gồm:**

**BÊN GIAO**

Ông (bà):.....chức vụ:.....  
Cơ quan, đơn vị.....  
Giấy<sup>(5)</sup>.....số:.....cấp ngày...../...../..... cơ quan cấp:.....

**BÊN NHẬN**

Ông (bà):.....chức vụ:.....  
Cơ quan, đơn vị.....  
Giấy<sup>(5)</sup>.....số:.....cấp ngày...../...../..... cơ quan cấp.....

Giấy giới thiệu số:..... ngày...../...../..... của.....

Tiến hành lập biên bản giao, nhận<sup>(4)</sup>.....có lai lịch như sau:

Họ tên:.....; giới tính:.....; tên gọi khác:.....

Sinh ngày:.....tháng.....năm.....tại.....

CMND số:....., ngày cấp:....., nơi cấp:.....

Quê quán:.....

Nơi thường trú:.....

Hành vi vi phạm pháp luật:.....

Đã có Quyết định đưa vào TGD<sup>(6)</sup>.....;

Tình trạng sức khỏe của đối tượng khi bàn giao:.....

Lý do giao nhận:.....

Kèm theo biên bản này gồm:.....

Biên bản lập xong hồi.....giờ.....cùng ngày, đã đọc lại cho mọi người có mặt cùng nghe, không ai có ý kiến gì khác và ký tên dưới đây.

**BÊN GIAO**

(Ký, ghi rõ họ tên)

**BÊN NHẬN**

(Ký, ghi rõ họ tên)

**Nơi nhận:**

- (2) .....

- Lưu:.....; hồ sơ.

**Ghi chú**

(1) Tên cơ quan chủ quản cấp trên;

(2) Tên cơ quan bắt giữ, TGD, cơ quan yêu cầu tạm đình chỉ, tạm thời đưa ra khỏi trường giáo dưỡng;

(3) Tên viết tắt của cơ quan lập biên bản;

(4) Người có quyết định đưa vào TGD, đối tượng hoặc học sinh trốn bắt lại, tạm đình chỉ, tạm thời đưa ra khỏi trường giáo dưỡng;

(5) Giấy Chứng minh Công an nhân dân;

(6) Số, ngày, tháng, năm, cơ quan ra Quyết định áp dụng biện pháp đưa vào TGD.

**Chú ý:** Trường hợp giao, nhận từ hai người trở lên thì lập danh sách trích ngang kèm theo biên bản này.



**CỘNG HÒA XÃ HỘI CHỦ NGHĨA VIỆT NAM**  
**Độc lập - Tự do - Hạnh phúc**

(1) .....

(2) .....

Số: /TB-(3) ....., ngày ..... tháng ..... năm .....

**THÔNG BÁO**

**Về việc đình chỉ thi hành quyết định truy tìm**

(2) ..... thông báo:

Đình chỉ thi hành quyết định truy tìm đối với người có lai lịch sau đây:

Họ tên:.....; giới tính:.....; tên gọi khác:.....  
Sinh ngày...../...../.....; tại:.....  
CMND số:....., ngày cấp:....., nơi cấp:.....  
Quê quán:.....  
Nơi thường trú:.....  
Chỗ ở khác:.....  
Hành vi vi phạm pháp luật:.....  
Đã có Quyết định đưa vào TGD (4).....  
Đã bỏ trốn chấp hành quyết định đưa vào TGD ngày ...../...../..... và đã có Quyết định truy tìm số (5).....  
Lý do đình chỉ truy tìm.....  
.....  
.....  
.....  
.....  
.....

Nơi nhận:

- (6) .....
- Lưu: ....., hồ sơ học sinh.

**NGƯỜI CÓ THẨM QUYỀN KÝ VĂN BẢN**

(Ký, ghi rõ họ tên và đóng dấu)

**Ghi chú:**

- (1) Cơ quan chủ quản cấp trên;
- (2) Cơ quan ban hành thông báo;
- (3) Tên viết tắt cơ quan ban hành thông báo;
- (4) Số, ngày, tháng, năm, cơ quan ra Quyết định áp dụng biện pháp đưa vào TGD;
- (5) Số, ngày, tháng, năm, cơ quan ra Quyết định truy tìm;
- (6) Cơ quan đã nhận quyết định truy tìm.



(1) .....  
(2) .....

Số: /BB-(3) ..... , ngày ..... tháng ..... năm .....

### **BIÊN BẢN**

#### **Về tình trạng sức khỏe người có quyết định đưa vào trường giáo dưỡng**

Vào hồi .... giờ ..... ngày ..... tháng .... năm ..... tại .....

Chúng tôi gồm:

#### **Bên giao**

1. Đồng chí:..... Chức vụ:.....
2. Đồng chí:..... Chức vụ:.....

#### **Bên nhận**

1. Đồng chí:..... Chức vụ:.....
2. Đồng chí:..... Chức vụ:.....

#### **Cán bộ y tế, người chứng kiến**

Tiến hành lập biên bản xác nhận tình trạng sức khỏe của người có quyết định đưa vào trường giáo dưỡng có lai lịch như sau:

Họ tên:.....; giới tính:.....; tên gọi khác:.....

Sinh ngày ...../...../.....; quê quán:.....

CMND số:....., ngày cấp:....., nơi cấp:.....

Nơi thường trú:.....

Hành vi vi phạm pháp luật: .....

Đã có Quyết định đưa vào TGD (4) .....

Vào Trường giáo dưỡng..... ngày ...../...../.....

Thời hạn phải chấp hành quyết định là ..... tháng.

### **TÌNH TRẠNG SỨC KHOẺ**

Biên bản lập xong hồi ..... giờ ..... cùng ngày, đã đọc lại cho mọi người có mặt nghe, không ai có ý kiến gì khác và cùng ký tên dưới đây (kèm theo Biên bản giao nhận ngày ...../...../.....).

#### **BÊN GIAO**

(Ký, ghi rõ họ tên)

#### **BÊN NHẬN**

(Ký, ghi rõ họ tên)

#### **NGƯỜI CHỨNG KIẾN**

(Ký, ghi rõ họ tên)

#### **CÁN BỘ Y TẾ**

(Ký, ghi rõ họ tên)

Nơi nhận:

- Lưu: Cơ quan lập biên bản, hồ sơ học sinh.

#### **Ghi chú:**

(1) Cơ quan chủ quản cấp trên;

(2) Cơ quan lập biên bản;

(3) Tên viết tắt cơ quan lập biên bản;

(4) Số, ngày, tháng, năm, cơ quan ban hành Quyết định áp dụng biện pháp đưa vào TGD;





Mẫu số 11/TGD ban hành kèm theo  
Thông tư số 38/2014/TT-BCA ngày 12 tháng 9 năm 2014  
**CỘNG HÒA XÃ HỘI CHỦ NGHĨA VIỆT NAM**  
**Độc lập - Tự do - Hạnh phúc**

(1) .....

(2) .....

Số:...../QĐ-TGD

....., ngày ..... tháng ..... năm .....

**QUYẾT ĐỊNH**

(3) ..... **chấp hành quyết định đưa vào trường giáo dưỡng**

Căn cứ Điều 117 Luật xử lý vi phạm hành chính;

Căn cứ Điều 9 Nghị định số 02/2014/NĐ-CP ngày 10/01/2014 quy định chế độ áp dụng, thi hành biện pháp xử lý hành chính đưa vào trường giáo dưỡng và cơ sở giáo dục bắt buộc;

Xét đề nghị của<sup>(4)</sup>.....

Tôi: ..... Chức vụ: ..... Đơn vị: .....

**QUYẾT ĐỊNH:**

**Điều 1.** (3) ..... chấp hành quyết định đưa vào trường giáo dưỡng cho người có lai lịch như sau:

Họ tên:.....; giới tính:.....; tên gọi khác:.....

Sinh ngày..... tháng..... năm..... tại:.....

CMND số:....., ngày cấp:....., nơi cấp:.....

Quê quán:.....

Nơi thường trú:.....

Chỗ ở hiện nay:.....

Dân tộc:....., tôn giáo:.....; trình độ học vấn.....

Nghề nghiệp:....., nơi làm việc.....

Đã có Quyết định đưa vào TGD<sup>(5)</sup>.....;

Lý do:.....

Thời hạn: .....

**Điều 2.** Quyết định này có hiệu lực kể từ ngày ký.

**Điều 3.** (6) ..... và người có tên tại Điều 1 nêu trên chịu trách nhiệm thi hành Quyết định này.

**Nơi nhận:**

- Như Điều 3 (để thực hiện);

- Lưu: Hồ sơ.

**NGƯỜI RA QUYẾT ĐỊNH**

(Ký, ghi rõ họ tên)

**Ghi chú:**

(1) Tên cơ quan chủ quản;

(2) Tên cơ quan ra quyết định;

(3) Tam đình chỉ hoặc gia hạn tạm đình chỉ hoặc hủy quyết định tạm đình chỉ;

(4) Tên cơ quan tiến hành TTHS có thẩm quyền yêu cầu;

(5) Số, ngày, tháng, năm, cơ quan ban hành Quyết định áp dụng biện pháp đưa vào TGD;

(6) Tên cá nhân, cơ quan.



(1) .....  
(2) .....

Số: /QĐ-TGD ..... ngày ..... tháng ..... năm .....

**QUYẾT ĐỊNH**

(3) .....

Căn cứ Điều 115 Luật xử lý vi phạm hành chính;  
Căn cứ Điều 10 Nghị định số 02/2014/NĐ-CP ngày 10/01/2014 quy định chế độ áp dụng, thi hành biện pháp xử lý hành chính đưa vào trường giáo dưỡng và cơ sở giáo dục bắt buộc;

Xét đề nghị của<sup>(4)</sup> .....  
Tôi: ..... Chức vụ: ..... Đơn vị: .....

**QUYẾT ĐỊNH:**

**Điều 1.** <sup>(3)</sup> ..... đối với học sinh có lai lịch sau:  
Họ tên: .....; giới tính: .....; tên gọi khác: .....  
Sinh ngày: ...../...../..... ; quê quán: .....  
CMND số: ....., ngày cấp: ....., nơi cấp: .....  
Nơi thường trú: .....  
Chỗ ở khác: .....  
Hành vi vi phạm pháp luật: .....  
Đưa đi TGD ngày ...../...../..... theo <sup>(5)</sup> .....;  
Vào TGD ..... ngày...../...../..... Thời hạn phải chấp hành quyết định là ..... tháng.  
Thời gian <sup>(3)</sup> ..... (.....) ..... (kể từ ngày ...../...../..... đến ngày ...../...../.....). Thời gian <sup>(3)</sup> ..... được tính vào thời hạn chấp hành quyết định đưa vào trường giáo dưỡng.  
Lý do: Để tham gia tổ tụng hình sự trong vụ án có liên quan.

**Điều 2.** <sup>(4)</sup> ..... cử cán bộ trực tiếp đến trường giáo dưỡng ..... nhận, dẫn giải người có lai lịch nêu trên về ..... và khi hết thời gian ghi trong quyết định này phải có trách nhiệm giao trả người đó cho trường giáo dưỡng ..... để tiếp tục chấp hành quyết định.

**Điều 3.** Quyết định này có hiệu lực kể từ ngày ký.

**Điều 4.** <sup>(6)</sup> ..... và người có tên tại Điều 1 nêu trên chịu trách nhiệm thi hành Quyết định này.

**Nơi nhận:**  
- Như Điều 4 (để thực hiện);  
- .....  
- Lưu: Hồ sơ.

**NGƯỜI RA QUYẾT ĐỊNH**  
(Ký, ghi rõ họ, tên đóng dấu)

**Ghi chú:**  
(1) Tên cơ quan chủ quản;  
(2) Tên cơ quan ra quyết định;  
(3) Tam thời hoặc gia hạn thời hạn tạm thời đưa học sinh ra khỏi TGD;  
(4) Tên cơ quan tiến hành TTHS có thẩm quyền yêu cầu;  
(5) Số, ngày, tháng, năm, cơ quan ban hành Quyết định áp dụng biện pháp đưa vào TGD;  
(6) Tên cá nhân, cơ quan;



Mẫu số 13/TGD ban hành kèm theo  
Thông tư số 38/2014/TT-BCA ngày 12 tháng 9 năm 2014  
**CỘNG HÒA XÃ HỘI CHỦ NGHĨA VIỆT NAM**  
**Độc lập - Tự do - Hạnh phúc**

(1) .....

(2) .....

Số:...../BB-(3).....

....., ngày ..... tháng.....năm .....

**BIÊN BẢN**

**Bàn giao hồ sơ áp dụng biện pháp đưa vào trường giáo dưỡng  
cho cơ quan tiến hành tố tụng hình sự**

Hồi .....giờ..... ngày.....tháng.....năm .....

Tại trụ sở:.....

**Chúng tôi gồm**

**BÊN GIAO**

Ông (bà):..... Chức vụ:.....

Đơn vị công tác:.....

Là đại diện cho cơ quan:..... đã tiến hành  
lập biên bản bàn giao hồ sơ cho:

**BÊN NHẬN**

Ông (bà):..... Chức vụ:.....

Đơn vị công tác: .....

Là đại diện cho cơ quan tiến hành tố tụng:.....

Hồ sơ tài liệu gồm:.....tập,.....trang (kèm theo danh mục tài liệu có trong hồ sơ)

Tang vật, tài sản kèm theo hồ sơ (nếu có):.....

.....

.....

.....

Biên bản lập xong hồi .....giờ.....cùng ngày, đã đọc lại không ai có ý kiến gì  
khác và ký tên dưới đây.

**ĐẠI DIỆN ĐƠN VỊ GIAO HỒ SƠ**

(Ký, ghi rõ họ tên)

**ĐẠI DIỆN ĐƠN VỊ NHẬN HỒ SƠ**

(Ký, ghi rõ họ tên)

**Nơi nhận:**

-Lưu: hồ sơ

**Ghi chú:**

(1) Tên cơ quan chủ quản;

(2) Tên cơ quan chuyên hồ sơ;

(3) Tên viết tắt của cơ quan giao hồ sơ.



**CỘNG HOÀ XÃ HỘI CHỦ NGHĨA VIỆT NAM**  
**Độc lập - Tự do - Hạnh phúc**

(1) .....  
(2) .....

Số: /BB-TGD ..... , ngày ..... tháng ..... năm .....

**BIÊN BẢN**

**Về việc vi phạm nội quy trường giáo dưỡng**

Vào hồi .... giờ .... ngày ..... tháng ..... năm ..... tại .....

Chúng tôi gồm:

1 .....

2 .....

Có sự chứng kiến của học sinh ..... thuộc:.....

Tiến hành lập biên bản về việc vi phạm nội quy trường giáo dưỡng đối với học sinh có lai lịch sau đây:

Họ tên:.....; giới tính:.....; tên gọi khác:.....

Sinh ngày...../...../.....; quê quán:.....

CMND số:....., ngày cấp:....., nơi cấp:.....

Nơi thường trú:.....

Hành vi vi phạm pháp luật:.....

Đưa đi trường giáo dưỡng ngày ...../...../..... theo Quyết định <sup>(3)</sup>.....; vào

trường giáo dưỡng ..... ngày ...../...../.....

Thời hạn phải chấp hành quyết định ..... tháng.

Đang ở .....

Đã có hành vi vi phạm nội quy như sau:

.....  
.....  
.....  
.....

Biên bản lập xong hồi ..... giờ ..... cùng ngày, đã đọc lại cho mọi người có mặt nghe, không ai có ý kiến gì khác và cùng ký tên dưới đây.

**NGƯỜI CHỨNG KIẾN**

(Ký, ghi rõ họ tên)

**HỌC SINH VI PHẠM**

(Nếu có ý kiến thì ghi trước khi ký)

**CÁN BỘ LẬP BIÊN BẢN**

(Ký, ghi rõ họ tên)

**Nơi nhận:**

- .....

- Lưu: ....., hồ sơ học sinh.

**Ghi chú**

(1) Tên cơ quan chủ quản;

(2) Tên cơ quan lập biên bản;

(3) Số, ngày, tháng, năm, cơ quan ban hành Quyết định áp dụng biện pháp đưa vào TGD;





**CỘNG HOÀ XÃ HỘI CHỦ NGHĨA VIỆT NAM**  
**Độc lập - Tự do - Hạnh phúc**

(1) .....  
(2) .....

Số: ...../BB-TGD

....., ngày ..... tháng ..... năm .....

**BIÊN BẢN**

**Họp Hội đồng <sup>(3)</sup> .....**

Vào hồi ..... giờ ..... ngày ..... tháng ..... năm ..... tại trường  
giáo dưỡng..... Hội đồng <sup>(3)</sup> ..... của trường giáo  
dưỡng..... tiến hành họp về việc <sup>(3)</sup>.....

**I. THÀNH PHẦN HỘI ĐỒNG THAM DỰ CUỘC HỌP GỒM CÓ:**

1. Đ/c ..... Chủ tịch Hội đồng.
2. Đ/c ..... Phó Chủ tịch Hội đồng.
3. Đ/c ..... Ủy viên Thư ký.
4. Đ/c ..... Ủy viên.
5. Đ/c ..... Ủy viên.
6. Đ/c ..... Ủy viên.
7. Đ/c ..... Ủy viên.

**II. NỘI DUNG CUỘC HỌP**

1. Đồng chí Chủ tịch Hội đồng ..... về  
việc <sup>(3)</sup>.....

2. Đồng chí ..... báo cáo  
trước Hội đồng lai lịch học sinh ....., các tài liệu liên  
quan <sup>(3)</sup> ..... của học sinh trên.

Cụ thể: (nêu từng nội dung cụ thể).....

3. Ý kiến của các thành viên Hội đồng: (nêu cụ thể từng ý kiến)

4. Biểu quyết của các thành viên dự họp Hội đồng:

.....  
.....  
.....  
.....  
5. Kết luận của Chủ tịch hội đồng: *(ghi tóm tắt kết luận của Chủ tịch Hội đồng)*  
.....  
.....  
.....  
.....

Cuộc họp đã kết thúc vào hồi.....giờ.....ngày.....tháng.....năm.....  
Biên bản đã được đọc lại cho các thành viên tham dự cuộc họp nghe, không ai có ý kiến gì khác, cùng nhất trí và ký tên dưới đây./.

**PHÓ CHỦ TỊCH HỘI ĐỒNG**

*(Ký, ghi rõ họ tên)*

**CHỦ TỊCH HỘI ĐỒNG**

*(Ký, ghi rõ họ tên)*

**ỦY VIÊN**

*(Ký, ghi rõ họ tên)*

**ỦY VIÊN**

*(Ký, ghi rõ họ tên)*

**ỦY VIÊN**

*(Ký, ghi rõ họ tên)*

**ỦY VIÊN**

*(Ký, ghi rõ họ tên)*

**ỦY VIÊN THƯ KÝ**

*(Ký, ghi rõ họ tên)*

**Nơi nhận:**

- .....
- Lưu: ....., hồ sơ học sinh.

---

**Ghi chú**

- (1) Tên cơ quan chủ quản;
- (2) Tên cơ quan lập biên bản;
- (3) Xét khen thưởng, kỷ luật, xét đề nghị huỷ quyết định giảm thời hạn, miễn chấp hành phần thời gian còn lại tại trường giáo dưỡng.

**CỘNG HÒA XÃ HỘI CHỦ NGHĨA VIỆT NAM**  
**Độc lập - Tự do - Hạnh phúc**

(1) .....  
(2) .....

Số: /QĐ-TGD ..... , ngày ..... tháng ..... năm .....

**QUYẾT ĐỊNH**  
**Về việc <sup>(3)</sup>..... học sinh**

Căn cứ Điều 21 Nghị định số 02/2014/NĐ-CP ngày 10/01/2014 quy định chế độ áp dụng, thi hành biện pháp xử lý hành chính đưa vào trường giáo dưỡng và cơ sở giáo dục bắt buộc;

Căn cứ nội quy trường giáo dưỡng;

Xét đề nghị của.....

Tôi: ..... Chức vụ: ..... Đơn vị: .....

**QUYẾT ĐỊNH:**

**Điều 1.** <sup>(3)</sup>..... học sinh có lai lịch như sau:

Họ tên:.....; giới tính:.....; tên gọi khác:.....

Sinh ngày...../...../.....; quê quán:.....

CMND số:....., ngày cấp:....., nơi cấp:.....

Nơi thường trú:.....

Hành vi vi phạm pháp luật: .....

Đưa đi trường giáo dưỡng ngày ...../...../..... theo Quyết định <sup>(4)</sup>.....;

Vào trường giáo dưỡng..... ngày ...../...../.....

Thời hạn phải chấp hành quyết định là ..... tháng.

Hiện đang ở .....

Lý do <sup>(3)</sup>.....

Hình thức <sup>(3)</sup>.....

**Điều 2.** Quyết định này có hiệu lực kể từ ngày ký.

Đồng chí ..... và học sinh có tên tại Điều 1 nêu trên chịu trách nhiệm thi hành Quyết định này.

**Nơi nhận:**

- Như Điều 2;
- .....;
- Lưu:....., hồ sơ học sinh

**HIỆU TRƯỞNG**

(Ký, ghi rõ họ, tên đóng dấu)

**Ghi chú**

- (1) Tên cơ quan chủ quản;
- (2) Tên cơ quan đề nghị;
- (3) Khen thưởng hoặc kỷ luật;
- (4) Số, ngày, tháng, năm, cơ quan ra Quyết định áp dụng biện pháp đưa vào TGD.



(1) .....

(2) .....

**CỘNG HOÀ XÃ HỘI CHỦ NGHĨA VIỆT NAM**  
**Độc lập - Tự do - Hạnh phúc**

Số: /NX-TGD

....., ngày ..... tháng ..... năm .....

**BẢN NHẬN XÉT VÀ XẾP LOẠI THI ĐUA**  
**CHẤP HÀNH QUYẾT ĐỊNH ĐƯA VÀO TRƯỜNG GIÁO DƯỠNG**  
(Từ ngày ...../...../..... đến ngày ...../...../.....)

Hiệu trưởng trường giáo dưỡng ..... nhận xét và xếp loại thi đua chấp hành quyết định đưa vào trường giáo dưỡng..... của học sinh có lai lịch như sau:

Họ tên:.....; giới tính:.....; tên gọi khác:.....

Sinh ngày...../...../.....; quê quán:.....

CMND số:....., ngày cấp:....., nơi cấp:.....

Nơi thường trú:.....

Hành vi vi phạm pháp luật:.....

Đưa đi trường giáo dưỡng ngày ...../...../..... theo Quyết định <sup>(3)</sup>.....;

Vào trường giáo dưỡng ..... ngày ...../...../.....

Thời hạn phải chấp hành quyết định là ..... tháng.

Hiện đang ở:.....

**NHẬN XÉT (Căn cứ vào các tiêu chuẩn thi đua để nhận xét)**

.....  
.....  
.....  
.....  
.....  
.....  
.....  
.....  
.....

Xếp loại thi đua:.....

**CÁN BỘ QUẢN LÝ**  
(Ký, ghi rõ họ tên)

**HIỆU TRƯỞNG**  
(Ký, ghi rõ họ, tên đóng dấu)

**Nơi nhận:**

- .....;
- Lưu:....., hồ sơ học sinh.

**Ghi chú**

- (1) Tên cơ quan chủ quản;
- (2) Tên cơ quan lập BNX;
- (3) Số, ngày, tháng, năm, cơ quan ban hành Quyết định áp dụng biện pháp đưa vào TGD;



(1) .....  
(2) .....

**CỘNG HÒA XÃ HỘI CHỦ NGHĨA VIỆT NAM**  
**Độc lập - Tự do - Hạnh phúc**

Số:...../BB-TGD ..... ngày ..... tháng ..... năm .....

**BIÊN BẢN**  
**Họp hội đồng xét giảm thời hạn,**  
**miễn chấp hành phần thời gian còn lại tại trường giáo dưỡng**

Vào hồi ..... giờ ..... ngày ..... tháng ..... năm ..... tại trường giáo dưỡng ....., Hội đồng xét giảm thời hạn, miễn chấp hành phần thời gian còn lại tại trường giáo dưỡng đã họp để xét duyệt hồ sơ đề nghị giảm thời hạn, miễn chấp hành phần thời gian còn lại tại trường giáo dưỡng cho học sinh trường giáo dưỡng.....

**I. THÀNH PHẦN HỘI ĐỒNG THAM DỰ CUỘC HỌP GỒM CÓ:**

1. Đ/c ..... Chủ tịch Hội đồng.
2. Đ/c ..... Phó Chủ tịch Hội đồng.
3. Đ/c ..... Ủy viên thư ký.
4. Đ/c ..... Ủy viên.
5. Đ/c ..... Ủy viên.
6. Đ/c ..... Ủy viên.
7. Đ/c ..... Ủy viên.

**II. NỘI DUNG CUỘC HỌP:**

1. Đồng chí ..... Chủ tịch Hội đồng đã nêu cụ thể những điều kiện, tiêu chuẩn để được xét giảm thời hạn, miễn chấp hành phần thời gian còn lại tại trường giáo dưỡng đối với học sinh. Quán triệt tinh thần chung là phải đúng đối tượng, đủ điều kiện tiêu chuẩn, đảm bảo sự khách quan, công bằng và có tác dụng động viên học sinh tích cực học tập, rèn luyện tiên bộ.

2. Đồng chí ..... báo cáo trước Hội đồng từng trường hợp đã được xét và đề nghị.

*Phản ánh cụ thể từng đối tượng đề nghị giảm cho bao nhiêu học sinh; mức giảm cụ thể; các ý kiến khác nhau và Chủ tịch Hội đồng thông qua từng trường hợp trong đó để lại không xét, lý do? bao nhiêu trường hợp.*

3. Kết quả Hội đồng đã nhất trí thông qua và đề nghị Toà án nhân dân có thẩm quyền xem xét, quyết định.

a) Giảm thời hạn

- Giảm từ ..... tháng đến ..... tháng cho ..... học sinh
- Giảm từ ..... tháng đến ..... tháng cho ..... học sinh
- Giảm từ ..... tháng đến ..... tháng cho ..... học sinh
- Giảm từ ..... tháng đến ..... tháng cho ..... học sinh
- Giảm từ ..... tháng đến ..... tháng cho ..... học sinh

(có danh sách kèm theo)

b) Miễn chấp hành phần thời gian còn lại tại trường giáo dưỡng cho ..... học sinh (có danh sách kèm theo).  
Cuộc họp đã kết thúc vào hồi ..... giờ ..... ngày ..... tháng ..... năm .....  
Biên bản đã được đọc lại để các thành viên tham dự cuộc họp nghe, không ai có ý kiến gì khác, cùng nhất trí và ký tên dưới đây.

**PHÓ CHỦ TỊCH HỘI ĐỒNG**

(Ký, ghi rõ họ tên)

**CHỦ TỊCH HỘI ĐỒNG**

(Ký, ghi rõ họ tên)

**ỦY VIÊN**

(Ký, ghi rõ họ tên)

**ỦY VIÊN**

(Ký, ghi rõ họ tên)

**ỦY VIÊN**

(Ký, ghi rõ họ tên)

**ỦY VIÊN**

(Ký, ghi rõ họ tên)

**ỦY VIÊN THƯ KÝ**

(Ký, ghi rõ họ tên)

**Nơi nhận:**

- .....

- Lưu: ....., hồ sơ.

**Ghi chú**

(1) Tên cơ quan chủ quản;

(2) Tên cơ quan lập biên bản;



**CỘNG HÒA XÃ HỘI CHỦ NGHĨA VIỆT NAM**  
**Độc lập - Tự do - Hạnh phúc**

(1) .....  
(2) .....

Số: /QĐ-(3).....

Hà Nội, ngày ..... tháng ..... năm .....

**QUYẾT ĐỊNH**  
**Điều chuyển học sinh trường giáo dưỡng**

Căn cứ Luật xử lý vi phạm hành chính;

Căn cứ Nghị định số 02/2014/NĐ-CP ngày 10/01/2014 quy định chế độ áp dụng, thi hành biện pháp xử lý hành chính đưa vào trường giáo dưỡng và cơ sở giáo dục bắt buộc;

Căn cứ .....

Theo đề nghị của .....

Tôi: ..... Chức vụ:.....

Đơn vị:.....

**QUYẾT ĐỊNH:**

**Điều 1.** Điều chuyển .... (.....) học sinh hiện đang chấp hành quyết định tại trường giáo dưỡng..... đến tiếp tục chấp hành quyết định tại trường giáo dưỡng..... (đóng tại .....) có danh sách kèm theo.

**Điều 2.** Trường giáo dưỡng..... chịu trách nhiệm đưa ..... học sinh trên và hồ sơ, tài liệu liên quan đến bàn giao cho trường giáo dưỡng .....

**Điều 3.** Trường giáo dưỡng..... chịu trách nhiệm tiếp nhận ..... học sinh (kèm theo hồ sơ, các tài liệu liên quan) và ngay sau khi tiếp nhận, phải thông báo bằng văn bản cho Toà án nhân dân nơi đã ra quyết định, Toà án nhân dân nơi trường giáo dưỡng tiếp nhận đóng trụ sở, cơ quan đã lập hồ sơ và thân nhân của học sinh biết.

**Điều 4.** Quyết định này có hiệu lực kể từ ngày ký.

**Điều 5.** (4)..... và các học sinh có tên tại Điều 1 nêu trên chịu trách nhiệm thi hành quyết định này./.

**Nơi nhận:**

- Như Điều 5;

- Lưu:.....

**NGƯỜI RA QUYẾT ĐỊNH**

(Ký, ghi rõ họ, tên)

**Ghi chú**

(1) Tên cơ quan chủ quản;

(2) Tên cơ quan ban hành quyết định;

(3) Tên viết tắt của cơ quan ban hành quyết định;

(4) Tên cá nhân, cơ quan chịu trách nhiệm thi hành;



**CỘNG HÒA XÃ HỘI CHỦ NGHĨA VIỆT NAM**  
**Độc lập - Tự do - Hạnh phúc**

(1) .....  
(2) .....

Số: ...../BB-TGD

....., ngày.....tháng..... năm.....

**BIÊN BẢN**  
**Về việc học sinh trường giáo dưỡng chết**

Hôm nay, hồi.....giờ..... ngày..... tháng..... năm..... tại:.....

Chúng tôi gồm:

1. Ông (bà):..... Chức vụ:.....  
Đại diện trường giáo dưỡng.....
2. Ông (bà):..... Chức vụ:.....  
Đại diện cơ quan Điều tra.....
3. Ông (bà):..... Chức vụ:.....  
Đại diện Viện KSND.....
4. Ông (bà):..... Chức vụ:.....  
Đại diện cơ quan Y tế:.....
5. Đại diện gia đình (nếu có).....
6. Người làm chứng:..... là.....

Tiến hành lập biên bản về trường hợp học sinh chết có lai lịch như sau:

Họ tên:.....; giới tính:.....; tên gọi khác:.....  
Sinh ngày...../...../.....; quê quán:.....  
CMND số:....., ngày cấp:....., nơi cấp:.....  
Nơi thường trú:.....  
Chỗ ở khác:.....  
Hành vi vi phạm pháp luật: .....

Đưa đi trường giáo dưỡng ngày ...../...../..... theo Quyết định <sup>(1)</sup>.....

Vào trường giáo dưỡng ..... ngày ...../...../.....

Thời hạn phải chấp hành quyết định là ..... tháng.

Danh bản số ..... ngày ...../...../..... lập tại .....

Đã chết hồi ..... giờ ..... ngày ...../...../..... tại.....

Nguyên nhân chết.....

Thi hài đã .....

Tài sản, đồ vật còn lại của người chết (nếu có) ghi ở trang sau và giao cho:.....

**BẢN KÊ NHỮNG ĐỒ VẬT, TÀI SẢN CÒN LẠI CỦA NGƯỜI ĐÃ CHẾT**

TT	TÀI SẢN, ĐỒ VẬT	LOẠI, KÝ HIỆU	SỐ LƯỢNG	CHẤT LƯỢNG	GHI CHÚ

Biên bản lập xong hồi ..... giờ..... cùng ngày, đã đọc lại cho mọi người nghe, xác nhận là đúng và cùng ký tên dưới đây (nếu có ý kiến bổ sung thì ghi trước khi ký).

**ĐẠI DIỆN CQ Y TÊ      ĐẠI DIỆN VKSND      ĐẠI DIỆN CQĐT      NGƯỜI LẬP BIÊN BẢN**  
 (Ký, ghi rõ họ tên)      (Ký, ghi rõ họ tên)      (Ký, ghi rõ họ tên)      (Ký, ghi rõ họ tên)

**NGƯỜI LÀM CHỨNG                      ĐẠI DIỆN GIA ĐÌNH                      ĐẠI DIỆN TGD**  
 (Ký, ghi rõ họ tên)                      (Ký, ghi rõ họ tên)                      (Ký, ghi rõ họ, tên đóng dấu)

- Lưu:....., Hồ sơ.

**Ghi chú**  
 (1) Số, ngày, tháng, năm, cơ quan ban hành Quyết định áp dụng biện pháp đưa vào TGD;

(1) .....  
(2) .....

Số: /BB-TGD

....., ngày.....tháng.....năm .....

**BIÊN BẢN**  
**Về việc mai táng học sinh**

Vào hồi ..... giờ ..... ngày ..... tháng ..... năm ..... tại.....

Chúng tôi gồm:

1. Đại diện trường giáo dưỡng:.....
2. Đại diện chính quyền địa phương: .....
3. Đại diện gia đình người chết (nếu có):.....
4. Người ghi biên bản:.....
5. Người chứng kiến: .....

Tiến hành lập biên bản về việc mai táng học sinh chết có lai lịch như sau:

Họ tên:.....; giới tính:.....; tên gọi khác:.....  
Sinh ngày...../...../.....; quê quán:.....  
CMND số:....., ngày cấp:....., nơi cấp:.....  
Nơi thường trú:.....  
Chỗ ở khác:.....  
Hành vi vi phạm pháp luật:.....  
Đưa đi trường giáo dưỡng ngày ..../.../..... theo Quyết định <sup>(3)</sup>.....;  
Vào trường giáo dưỡng ..... ngày ..../...../.....  
Thời hạn phải chấp hành quyết định là ..... tháng.  
Sau khi làm đầy đủ các thủ tục cần thiết theo quy định của pháp luật xác định thi hài người chết đúng là học sinh có lai lịch như trên và tiến hành mai táng tại.....  
Việc mai táng kết thúc hồi ..... giờ ..... cùng ngày.  
Biên bản lập xong, đã đọc lại cho mọi người có mặt nghe, không ai có ý kiến gì khác và cùng ký tên dưới đây.

**ĐẠI DIỆN GIA ĐÌNH**  
(Ký, ghi rõ họ tên)

**ĐẠI DIỆN CQĐP**  
(Ký, ghi rõ họ tên)

**NGƯỜI LẬP BIÊN BẢN**  
(Ký, ghi rõ họ tên)

**NGƯỜI CHỨNG KIẾN**  
(Ký, ghi rõ họ tên)

**ĐẠI DIỆN TGD**  
(Ký, ghi rõ họ, tên đóng dấu)

- Lưu: Hồ sơ học sinh.

**Ghi chú**

- (1) Tên cơ quan chủ quản;
- (2) Tên cơ quan lập biên bản;
- (3) Số, ngày, tháng, năm, cơ quan ra Quyết định áp dụng biện pháp đưa vào TGD;



**CỘNG HOÀ XÃ HỘI CHỦ NGHĨA VIỆT NAM**  
**Độc lập - Tự do - Hạnh phúc**

(1) .....

(2) .....

Số: ...../BB-TGD

....., ngày.....tháng.....năm .....

**BIÊN BẢN**  
**Về việc bóc mộ, bàn giao hài cốt**

Hôm nay vào hồi.....giờ.....ngày.....tháng.....năm.....tại.....

Chúng tôi gồm:

**I. Đại diện trường giáo dưỡng.....**

1..... Chức vụ:.....

2..... Chức vụ:.....

**II. Bên nhận (Đại diện thân nhân học sinh chết)**

1. Ông (bà):.....

Trú tại: .....

CMND số: .....cấp ngày ...../...../..... tại.....

Quan hệ với học sinh : .....

2. Ông (bà): .....

Trú tại: .....

CMND số: .....cấp ngày ...../...../..... tại.....

Quan hệ với học sinh: .....

**III. Những người tham gia và chứng kiến việc bóc mộ:**

1.....

2.....

**NỘI DUNG BIÊN BẢN**

Tiến hành lập biên bản về việc bóc mộ, bàn giao hài cốt học sinh có lai lịch sau:

Họ tên:.....; giới tính:.....; tên gọi khác:.....

Sinh ngày:.....tháng.....năm.....tại.....

CMND số:....., ngày cấp:....., nơi cấp:.....

Quê quán: .....

Nơi thường trú: .....

Hành vi vi phạm: .....

Đưa vào TGD ngày: ...../...../.....; theo Quyết định <sup>(3)</sup>.....;

Vào trường giáo dưỡng ..... ngày ...../...../.....

Đã chết vào hồi .....giờ.....ngày...../...../.....tại.....

Nguyên nhân chết: .....

Được trường giáo dưỡng an táng tại .....

**Nội dung bốc mộ (tóm tắt quá trình bốc mộ)**

.....  
.....  
.....  
.....  
.....

Sau khi bốc mộ xong, trường giáo dưỡng bàn giao hài cốt học sinh  
..... cho thân nhân đưa về an táng tại.....  
.....

Thân nhân cam kết không làm ảnh hưởng đến an ninh trật tự và vệ sinh môi trường địa phương.

Biên bản lập xong hồi.....giờ.....phút cùng ngày, đã được đọc lại cho mọi người có mặt cùng nghe, không có ý kiến gì khác và ký tên dưới đây.

**ĐẠI DIỆN THÂN NHÂN HỌC SINH**

*(Ký, ghi rõ họ tên)*

**ĐẠI DIỆN TGD**

*(Ký, ghi rõ họ tên)*

**NGƯỜI CHỨNG KIẾN**

*(Ký, ghi rõ họ tên)*

- Lưu: Hồ sơ học sinh.

---

**Ghi chú**

- (1) Tên cơ quan chủ quản;*
- (2) Tên cơ quan lập biên bản;*
- (3) Số, ngày, tháng, năm, cơ quan ra Quyết định áp dụng biện pháp đưa vào TGD;*



**CỘNG HOÀ XÃ HỘI CHỦ NGHĨA VIỆT NAM**  
**Độc lập - Tự do - Hạnh phúc**

(1) .....  
(2) .....

Số: ...../BB-TGD

....., ngày.....tháng.....năm .....

**BIÊN BẢN**  
**Về việc bàn giao thi thể học sinh**

Hôm nay, vào hồi.....giờ.....ngày.....tháng.....năm.....tại .....

Chúng tôi gồm:

**I. Bên giao (Đại diện trường giáo dưỡng.....)**

1. Ông (bà): ..... Chức vụ: .....
2. Ông (bà): ..... Chức vụ: .....

**II. Bên nhận (Đại diện thân nhân học sinh chết)**

1. Ông (bà): .....  
Trú tại: .....  
CMND số: .....cấp ngày ...../...../ tại.....  
Quan hệ với học sinh: .....
2. Ông (bà): .....  
Trú tại: .....  
CMND số: .....cấp ngày ...../...../ tại.....  
Quan hệ với học sinh: .....

**III. Người chứng kiến**

1. ....
2. ....

Đã tiến hành lập biên bản bàn giao thi thể học sinh có lai lịch dưới đây cho thân nhân đưa về tự an táng:

Họ tên:.....; giới tính:.....; tên gọi khác:.....  
Sinh ngày:.....tháng.....năm.....tại.....  
CMND số:....., ngày cấp:....., nơi cấp:.....  
Quê quán: .....  
Nơi thường trú: .....  
Hành vi vi phạm: .....  
Đưa đi trường giáo dưỡng ngày ...../...../..... theo Quyết định <sup>(3)</sup>.....;  
Vào trường giáo dưỡng ..... ngày ...../...../  
Bị bệnh: .....  
Được điều trị tại: .....  
Đã chết vào hồi.....giờ.....ngày...../...../..... tại.....  
Nguyên nhân, lý do chết: .....

Sau khi học sinh chết, trường giáo dưỡng đã làm các thủ tục theo đúng quy định của pháp luật và tiến hành bàn giao thi thể của học sinh.....

cho thân nhân đưa về địa phương an táng. Thân nhân cam kết không khiếu kiện về nguyên nhân cái chết và tổ chức an táng trong thời hạn..... ngày, không làm ảnh hưởng đến an ninh trật tự và vệ sinh môi trường địa phương.

Tài sản còn lại của học sinh chết bàn giao kèm theo gồm:.....

TT	TÊN TÀI SẢN	SỐ LƯỢNG	CHẤT LƯỢNG	GHI CHÚ
1				
2				
3				
4				
5				
6				
...				

Biên bản lập xong hồi.....giờ.....phút cùng ngày, đã đọc lại cho mọi người có mặt nghe, không ai có ý kiến gì khác và cùng ký tên dưới đây./.

**ĐẠI DIỆN BÊN NHẬN THI THỀ HỌC SINH**  
(Ký, ghi rõ họ tên)

**ĐẠI DIỆN BÊN GIAO**  
(Ký, ghi rõ họ tên)

**NGƯỜI CHỨNG KIẾN**  
(Ký, ghi rõ họ tên)

- Lưu: Hồ sơ học sinh.

**Ghi chú**

(1) Tên cơ quan chủ quản;

(2) Tên cơ quan lập biên bản;

(3) Số, ngày, tháng, năm, cơ quan ra Quyết định áp dụng biện pháp đưa vào TGD;

(1) .....  
(2) .....

**CỘNG HÒA XÃ HỘI CHỦ NGHĨA VIỆT NAM**  
**Độc lập - Tự do - Hạnh phúc**

Số: /GCN-TGD

....., ngày.....tháng..... năm.....

**GIẤY CHỨNG NHẬN**  
**ĐÃ CHẤP HÀNH XONG QUYẾT ĐỊNH ĐƯA VÀO TRƯỜNG GIÁO DƯỠNG**

Căn cứ Điều 114 Luật xử lý vi phạm hành chính;  
Căn cứ Điều 41 Nghị định số 02/2014/NĐ-CP ngày 10/01/2014 quy định chế độ áp dụng, thi hành biện pháp xử lý hành chính đưa vào trường giáo dưỡng và cơ sở giáo dục bắt buộc;

Căn cứ Quyết định <sup>(3)</sup>.....;  
Xét đề nghị của:.....

**CHỨNG NHẬN**

**Người có lai lịch như sau:**

Họ tên:.....; giới tính:.....; tên gọi khác:.....  
Sinh ngày...../...../.....; quê quán:.....  
CMND số: ....., ngày cấp ..... tại.....  
Nơi thường trú:.....  
Chỗ ở khác:.....  
Dân tộc:.....; tôn giáo:.....; trình độ học vấn:.....  
Hành vi vi phạm pháp luật:.....  
Đưa đi trường giáo dưỡng ngày .../.../..... theo Quyết định <sup>(3)</sup>.....  
..... Vào trường giáo dưỡng ..... ngày .../.../.....  
Thời hạn chấp hành là ..... tháng.  
Được giảm .... lần, tổng cộng .... tháng... ngày. Trốn ... lần, tổng cộng ... tháng ... ngày.  
Ngày .../.../..... đã chấp hành xong quyết định đưa vào trường giáo dưỡng, nay về cư trú tại: .....

Kết quả chấp hành:.....  
Trong thời hạn năm ngày, kể từ ngày về địa phương, người đã chấp hành xong quyết định đưa vào trường giáo dưỡng có lai lịch nêu trên phải đến trình diện Ủy ban nhân dân và Công an xã, phường, thị trấn nơi về cư trú.

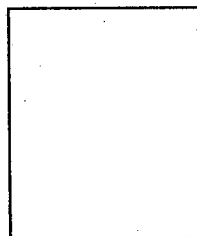
**NGƯỜI ĐƯỢC CẤP GIẤY**  
(Ký, ghi rõ họ tên)

**HIỆU TRƯỞNG**  
(Ký, ghi rõ họ tên, đóng dấu)

**Nơi nhận:**

- (4) .....
- .....
- Lưu: Hồ sơ học sinh.

LĂN TAY



**Ghi chú**

- (1) Tên cơ quan chủ quản;
- (2) Tên cơ quan lập GCN;
- (3) Số, ngày, tháng, năm, cơ quan ra Quyết định áp dụng biện pháp đưa vào TGD;
- (4) Tòa án nhân dân nơi đã ra quyết định, UBND cấp xã nơi người chấp hành xong cư trú, thân nhân, người chấp hành biện pháp đưa vào trường giáo dưỡng, tổ chức tiếp nhận người chấp hành biện pháp đưa vào trường giáo dưỡng.



**CỘNG HOÀ XÃ HỘI CHỦ NGHĨA VIỆT NAM**  
**Độc lập - Tự do - Hạnh phúc**

SHSLĐ

--	--	--	--	--	--	--	--	--	--

Mã Năm Số thứ tự Loại

# HỒ SƠ HỌC SINH

Họ, tên (*chữ in hoa*):.....; giới tính:.....  
Tên gọi khác:.....; Số CMND:.....  
Sinh ngày...../...../.....; Quê quán:.....  
Nơi thường trú:.....  
Chỗ ở khác:.....  
Dân tộc:.....; tôn giáo:.....; trình độ học vấn:.....  
Hành vi vi phạm pháp luật (*nổi bật*):.....  
.....  
Đã có Quyết định đưa vào trường giáo dưỡng số:.....ngày...../...../.....  
của Tòa án nhân dân (3).....  
Thời hạn chấp hành là:.....tháng.

Đưa vào trường giáo dưỡng ngày...../...../.....	(1)..... từ ngày...../...../..... đến ngày...../...../.....	Hết thời hạn chấp hành QĐ	
Vào TGD	Ngày...../...../.....	Đến ngày...../...../.....	Ngày...../...../.....
(2)	Ngày...../...../.....	Đến ngày...../...../.....	Ngày...../...../.....
Giảm thời hạn lần thứ:.....:..... tháng..... ngày.			
Miễn chấp hành phần thời gian còn lại..... theo QĐ số..... ngày...../...../.....			

Tiếp tục đưa vào trường giáo dưỡng theo Quyết định số..... ngày...../...../..... của  
Tòa án nhân dân (3).....; thời hạn..... tháng.  
Chết ngày...../...../.....; nguyên nhân:.....  
Về cư trú tại:.....  
Số lưu trữ:..... Nộp lưu ngày:.....  
Thời hạn bảo quản:.....

SHS - PHỤ

--	--	--	--	--	--	--	--	--	--

**Ghi chú:**

- (1) Cá nhân, tổ chức được giao quản lý;
- (2) Tam đình chi/Tam thời đưa ra khỏi trường giáo dưỡng/Trốn;
- (3) Tên TAND cấp huyện có thẩm quyền ra quyết định áp dụng biện pháp đưa vào trường giáo dưỡng.



1.		<b>THẺ THEO DÕI HỌC SINH</b>	2.	
3. Danh bản số:.....ngày...../...../.....Nơi lập:.....Công thức:..... 4. Số lưu trữ:.....ngày...../...../.....Nơi lưu trữ:..... 5. Họ tên:.....Giới tính:.....6. Họ tên khác:..... 7. Sinh ngày:...../...../.....8. Quê quán:..... 9. Nơi thường trú :..... 10. Chỗ ở trước khi vào TGD:..... 11. Dân tộc: .....12. Tôn giáo:.....13. Quốc tịch:.....14. Trình độ học vấn:..... 15. Nghề nghiệp, nơi làm việc:..... 16. Họ tên bố:.....Năm sinh:.....Nghề nghiệp:..... 17. Họ tên mẹ:.....Năm sinh:.....Nghề nghiệp:..... 18. Ghi chú riêng về hoàn cảnh gia đình:..... 19. Hành vi VPPL nổi bật:.....20. Thời hạn phải chấp hành QĐ là:.....tháng 21. Tạm giữ đưa đi TGD ...../...../..... ; Quản lý tại Công an địa phương từ ngày...../...../.....đến ngày...../...../..... theo QĐ số.....ngày...../...../..... của ..... 22. Vào TGD ngày...../...../.....theo QĐ số.....của..... ..... 23. Vào TGD lần thứ.....; 24. Tình trạng sức khỏe khi vào TGD:..... 25. Tóm tắt hành vi vi phạm pháp luật:..... ..... 26. Tiền sự:				
Thời gian	Hành vi vi phạm pháp luật	Cơ quan & địa phương xử lý	Hình thức, mức độ xử lý	
.....	.....	.....	.....	
.....	.....	.....	.....	
.....	.....	.....	.....	

27. Tiền án					
Thời gian	Tội danh		Tòa tuyên phạt		Hình thức, mức độ xử lý
.....	.....		.....		.....
.....	.....		.....		.....
28. Trốn khỏi TGD					
Trốn ngày	Trường hợp trốn		Bắt lại ngày	Đơn vị bắt	
.....	.....		.....	.....	
29. Tạm đình chỉ chấp hành quyết định (ôm nặng)					
TĐC ngày...	Gia hạn TĐC ngày		Lý do TĐC		Trả lại ngày
.....	.....		.....		.....
.....	.....		.....		.....
30. Khen thưởng			31. Kỷ luật		
Ngày tháng	Hình thức khen thưởng		Lý do	Ngày tháng	Hình thức kỷ luật
.....	.....		.....	.....	.....
.....	.....		.....	.....	.....
32. Kết quả học tập, rèn luyện				33. Giảm thời hạn chấp hành	
Năm	Quý 1	Quý 2	Quý 3	Quý 4	Theo QĐ số.....ngày...../...../.....
.....	.....	.....	.....	.....	.....
34. Bị xử phạt tù giam khi ở TGD				35. Miễn/việc cấp thiết khác	
Tội danh	Mức án	Ngày bắt	Đến trại	Theo QĐ số.....ngày...../...../.....	
.....	.....	.....	.....	.....	
36. Chết ngày...../...../.....Nguyên nhân.....				Ngày.....tháng.....năm..... <b>HIỆU TRƯỞNG</b> (Ký tên, đóng dấu)	
37. Hết hạn ngày...../...../.....Về cư trú tại.....					
Nơi nhận: .....					